



QUÉ SON Y CÓMO TRABAJARLAS

FUNCIONES EJECUTIVAS



ESTABLECIMIENTO DE METAS

PLANIFICACIÓN

AUTORREGULACIÓN Y MONITORIACIÓN

MEMORIA DE TRABAJO

TOMA DE DECISIONES

ANTICIPACIÓN

INICIO DE LA ACTIVIDAD

FLEXIBILIDAD

INHIBICIÓN

¿QUÉ SON?

- LAS FUNCIONES EJECUTIVAS SON UN CONJUNTO DE HABILIDADES COGNITIVAS QUE ESTÁN IMPLICADAS EN EL ABORDAJE CONSCIENTE DE LA REALIZACIÓN DE TAREAS Y ACTIVIDADES COTIDIANAS O EN LA RESOLUCIÓN DE PROBLEMAS.
- SE PONEN ESPECIALMENTE DE MANIFIESTO CUANDO SE TRATA DE ENFRENTARSE A SITUACIONES NOVEDOSAS.
- SU IMPORTANCIA EN EL APRENDIZAJE ESCOLAR ES CRUCIAL Y SU FUNCIONAMIENTO INADECUADO SUELE ESTAR PRESENTE EN LOS CASOS DE NIÑOS CON PROBLEMAS DE APRENDIZAJE, PROBLEMAS DE CONDUCTA, O EN ALGUNOS TRASTORNOS INFANTILES COMO EL TDAH O TEA.

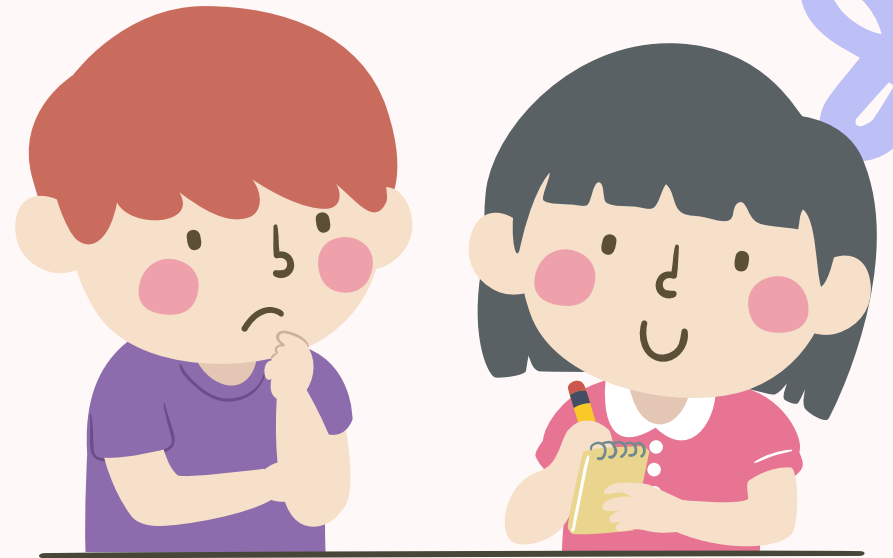
ESTABLECIMIENTO DE METAS



CONSISTE EN LA CAPACIDAD DE ESTABLECER, FIJAR O SELECCIONAR OBJETIVOS PARA LA PROPIA ACCIÓN. EL ESTABLECIMIENTO DE METAS SUELE ESTAR RELACIONADO CON UNA SITUACIÓN PROBLEMÁTICA.

POR EJEMPLO, CUANDO ALGUIEN SE DEJA LAS LLAVES DE CASA DENTRO LA META QUE SE ESTABLECE ES CÓMO VOLVER A ENTRAR EN CASA.

ANTICIPACIÓN



CONSISTE EN LA CAPACIDAD DE ANTICIPAR LAS CONSECUENCIAS DE DISTINTAS ACCIONES SIN NECESIDAD DE PONERLAS EN PRÁCTICA. POR EJEMPLO, PODEMOS ANTICIPAR LA REACCIÓN DE OTRA PERSONA SI ACTUAMOS DE UNA FORMA DETERMINADA O REALIZAMOS CIERTOS COMENTARIOS, SIN NECESIDAD DE LLEGAR A EJECUTARLOS.

PLANIFICACIÓN

LA PLANIFICACIÓN ES UNA DE LAS FUNCIONES EJECUTIVAS QUE CONSISTE EN LA CAPACIDAD PARA DISEÑAR UN PLAN O DESARROLLAR ALGÚN TIPO DE ESTRATEGIA QUE SIRVA PARA ABORDAR Y RESOLVER ALGUNA SITUACIÓN PROBLEMÁTICA. LA PLANIFICACIÓN SE CONCRETA EN EL PRINCIPIO DE "PENSAR ANTES DE ACTUAR".



INICIO DE LA ACTIVIDAD O DE LAS OPERACIONES MENTALES

ESTA PODRÍA SER LA FUNCIÓN EJECUTIVA DE PUESTA EN MARCHA. ES LA QUE PERMITE PASAR A LA ACCIÓN O COMENZAR A ACTUAR. POR EJEMPLO, UN NIÑO SABE LO QUE TIENE QUE HACER, SABE CÓMO LO VA A HACER, HASTA QUE FINALMENTE SE PONE HACERLO.

AUTORREGULACIÓN Y MONITORIZACIÓN

CAPACIDAD DE AUTORREGULARSE, SELECCIONAR LAS CONDUCTAS ADECUADAS Y MONITORIZAR LA PROPIA ACCIÓN AUTOEVALUANDO SU FORMA DE ACTUAR. ADEMÁS, LA AUTORREGULACIÓN PERMITE ADAPTAR LA PROPIA ACCIÓN A LOS RESULTADOS QUE SE VAN OBTENIENDO O A LAS NUEVAS DEMANDAS QUE SE VAN PRODUCIENDO.

FLEXIBILIDAD



LA FLEXIBILIDAD ES UNA DE LAS FUNCIONES EJECUTIVAS MÁS IMPORTANTES, YA QUE PERMITE CAMBIAR EL FORMATO DE RESPUESTA ADAPTÁNDOLO A LAS CIRCUNSTANCIAS, O BUSCAR SOLUCIONES Y ACCIONES DIFERENTES CUANDO LOS RESULTADOS NO SON ADECUADOS.

MEMORIA DE TRABAJO



ES LA FUNCIÓN ENCARGADA DE ALMACENAR TEMPORALMENTE LA INFORMACIÓN NECESARIA PARA RESOLVER UNA SITUACIÓN PROBLEMÁTICA O UNA TAREA. ES SIMILAR A LA MEMORIA RAM DE LOS EQUIPOS INFORMÁTICOS. LA MEMORIA DE TRABAJO SUELE DIVIDIRSE EN MEMORIA AUDITIVA, LLAMADA TÉCNICAMENTE BUCLE FONOLÓGICO; Y MEMORIA VISUOESPACIAL, DENOMINADA TÉCNICAMENTE AGENDA VISUOESPACIAL.

POR EJEMPLO, CUANDO REALIZAMOS UNA OPERACIÓN ARITMÉTICA MEDIANTE CÁLCULO MENTAL, PONEMOS EN JUEGO LA MEMORIA DE TRABAJO.

INHIBICIÓN



ES UNA FUNCIÓN EJECUTIVA RELACIONADA CON LA CAPACIDAD DE AUTOCONTROL.

SE MANIFIESTA DE DIFERENTES FORMAS

- **LA PRIMERA CONSISTE EN LA INHIBICIÓN DE UNA RESPUESTA PREPOTENTE. POR EJEMPLO EN LUGAR DE LEER UNA PALABRA, DECIR EL COLOR EN LA QUE ESTÁ ESCRITA.**
- **TAMBIÉN CONSISTE EN DETENER CONDUCTAS QUE YA ESTÁN EN MARCHA ANTE UNA ORDEN. POR EJEMPLO, DEJAR DE DAR PALMADAS CUANDO SE DEMANDA.**
- **Y POR ÚLTIMO TAMBIÉN SE MANIFIESTA EN LA CAPACIDAD DE MANTENER DETERMINADAS CONDUCTAS A PESAR DE LAS INTERFERENCIAS.**

TOMA DE DECISIONES



LA ÚLTIMA DE LAS FUNCIONES EJECUTIVAS ES LA TOMA DE DECISIONES QUE CONSISTE EN ELEGIR UNA ALTERNATIVA DE ACCIÓN JUNTO CON LOS PROCESOS ANTERIORES, ES DECIR ESTABLECIMIENTO DE METAS MONITORIZACIÓN, FLEXIBILIDAD, ETC.

TRABAJAMOS FUNCIONES

EJECUTIVAS EN TEL/TDL

¿CÓMO USAR ORGANIZADORES GRÁFICOS?



MAPAS MENTALES

DIAGRAMAS DE SECUENCIAS



ORGANIZADORES DE CAUSA-EFECTO



ORGANIZADORES DE HISTORIAS

MAPAS CONCEPTUALES



TABLAS DE COMPARACION

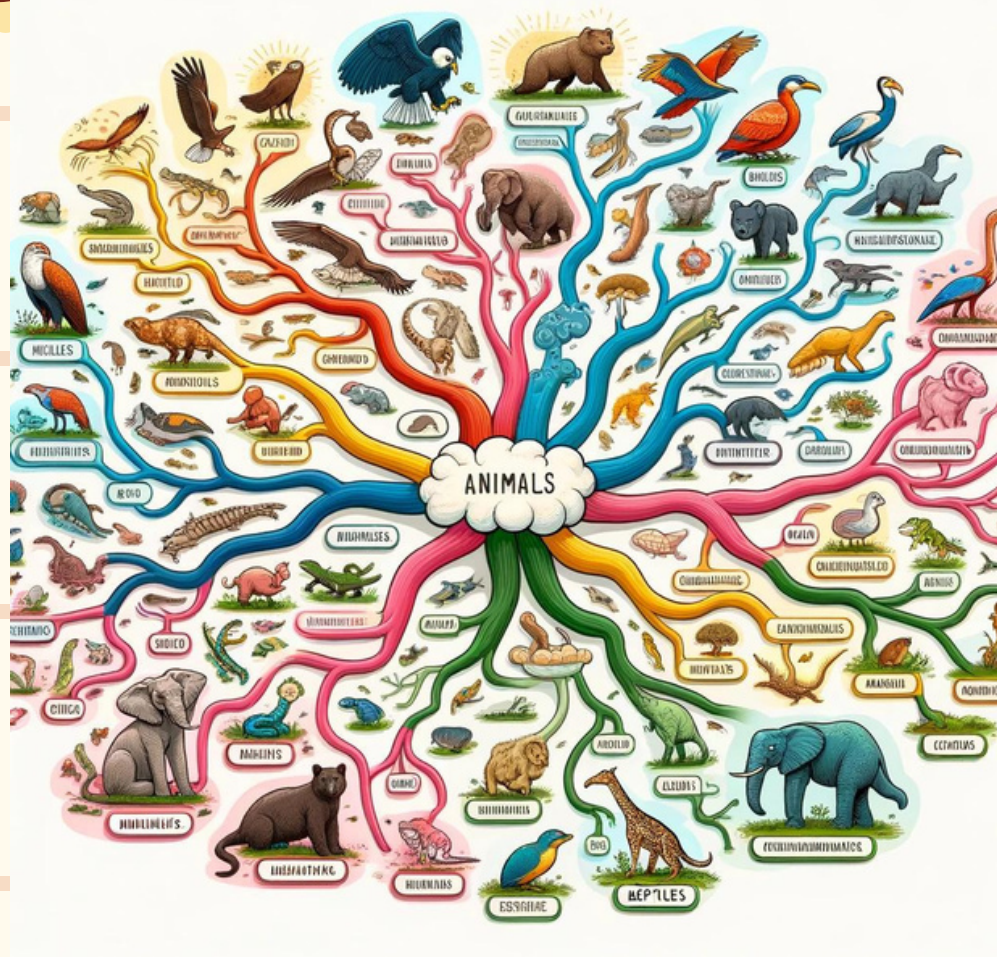


LINEAS DE TIEMPO



WEB Y APPS RECOMENDADAS

MAPAS MENTALES



EL USO DE ORGANIZADORES GRÁFICOS ES UNA ESTRATEGIA EFECTIVA PARA MEJORAR LAS FUNCIONES EJECUTIVAS, YA QUE AYUDA A LOS NIÑOS A VISUALIZAR Y ORGANIZAR INFORMACIÓN DE MANERA MÁS EFICAZ.

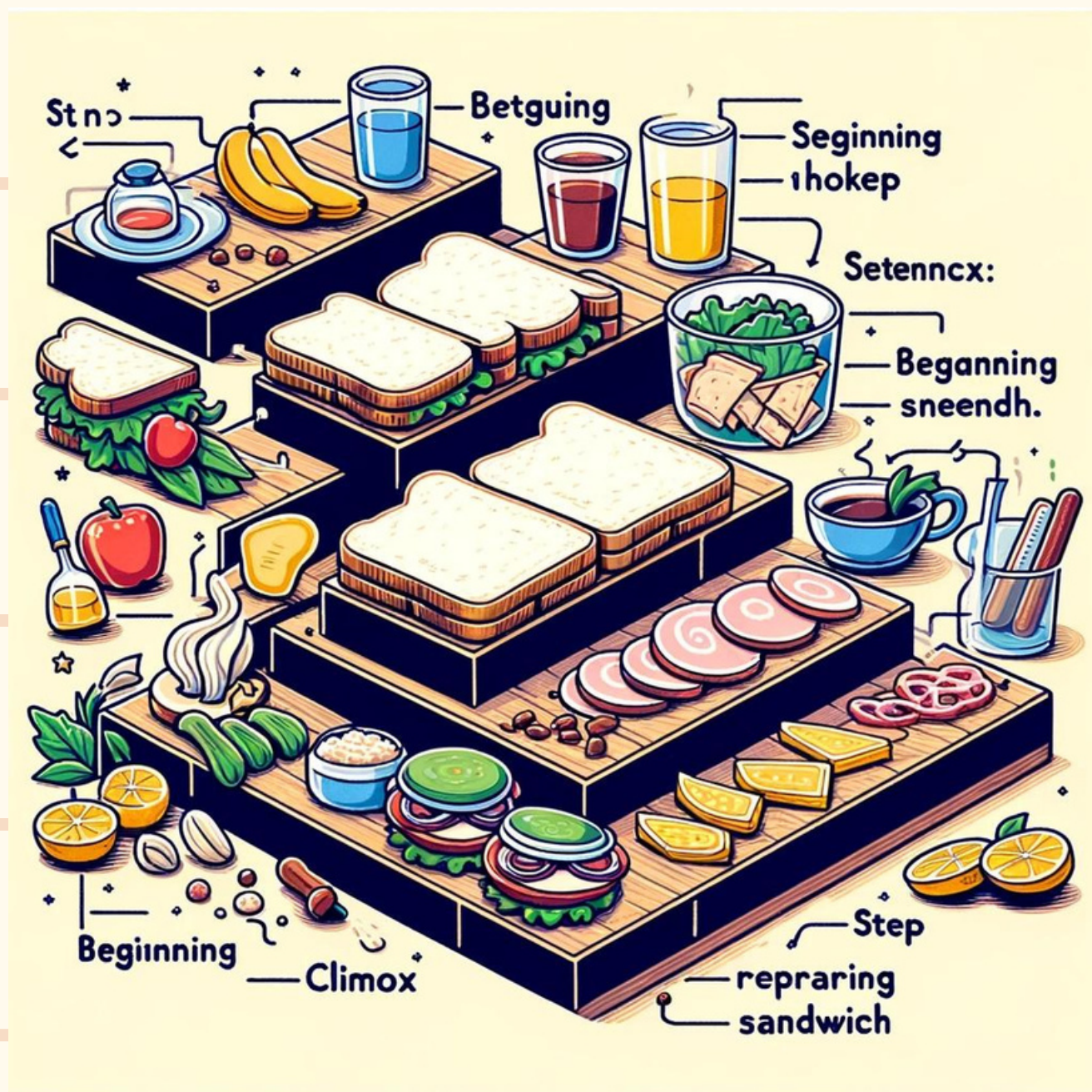
LOS MAPAS MENTALES SON ÚTILES PARA ORGANIZAR IDEAS ALREDEDOR DE UN CONCEPTO CENTRAL.

POR EJEMPLO, AL TRABAJAR EN UN PROYECTO SOBRE LOS ANIMALES, EL NIÑO PUEDE COLOCAR EL CONCEPTO "ANIMALES" EN EL CENTRO Y DIBUJAR RAMAS PARA DIFERENTES CATEGORÍAS COMO MAMÍFEROS, AVES, REPTILES, ETC., Y LUEGO RAMAS MÁS PEQUEÑAS PARA EJEMPLOS ESPECÍFICOS EN CADA CATEGORÍA.

DIAGRAMAS DE SECUENCIAS



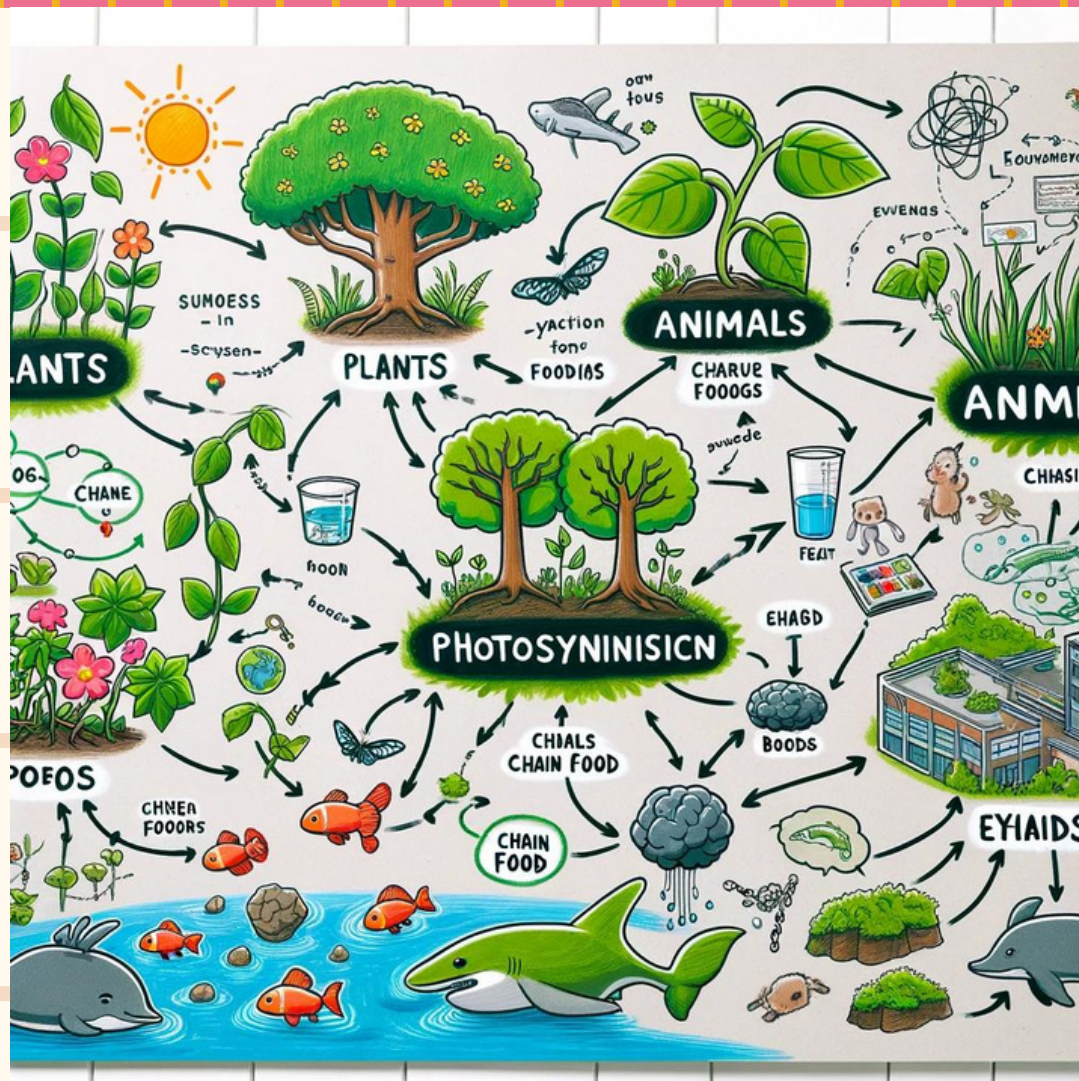
PERFECTOS PARA ENSEÑAR LA SECUENCIA DE EVENTOS O PASOS EN UN PROCESO. ESTO PUEDE SER DESDE NARRAR UN CUENTO, EXPLICANDO EL INICIO, EL CLIMAX, Y EL FINAL, HASTA DETALLAR LOS PASOS PARA REALIZAR UNA TAREA SIMPLE, COMO PREPARAR UN SÁNDWICH.



MAPAS CONCEPTUALES



AYUDAN A RELACIONAR DIFERENTES CONCEPTOS ENTRE SI. PUEDES UTILIZARLOS PARA EXPLORAR RELACIONES ENTRE PALABRAS, IDEAS O LECCIONES. POR EJEMPLO, EN UNA LECCIÓN SOBRE EL ECOSISTEMA, PUEDES CONECTAR "PLANTAS" CON "FOTOSÍNTESIS" Y "ANIMALES" CON "CADENA ALIMENTICIA", MOSTRANDO CÓMO CADA ELEMENTO SE RELACIONA CON EL OTRO EN EL ECOSISTEMA



ORGANIZADORES DE HISTORIAS

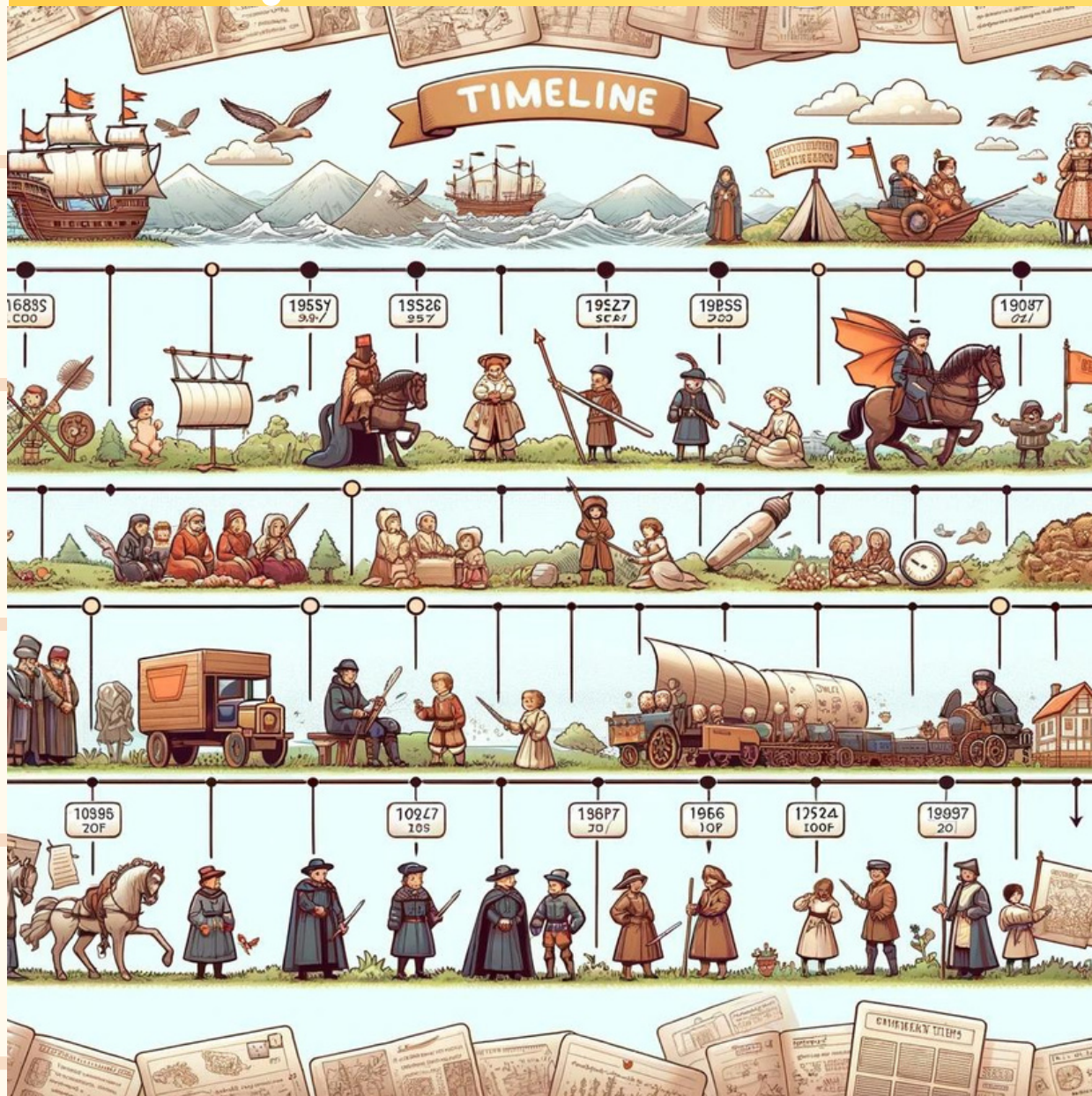


ESTOS PUEDEN AYUDAR A LOS NIÑOS A ESTRUCTURAR SUS NARRATIVAS O ENSAYOS. UN ORGANIZADOR DE HISTORIAS PUEDE TENER SECCIONES PARA EL TÍTULO, LOS PERSONAJES, LA CONFIGURACIÓN, EL PROBLEMA, LOS EVENTOS PRINCIPALES, LA SOLUCIÓN Y LA CONCLUSIÓN. ESTO AYUDA A LOS NIÑOS A PLANIFICAR Y ORGANIZAR SUS IDEAS ANTES DE ESCRIBIR.



LÍNEAS DE TIEMPO

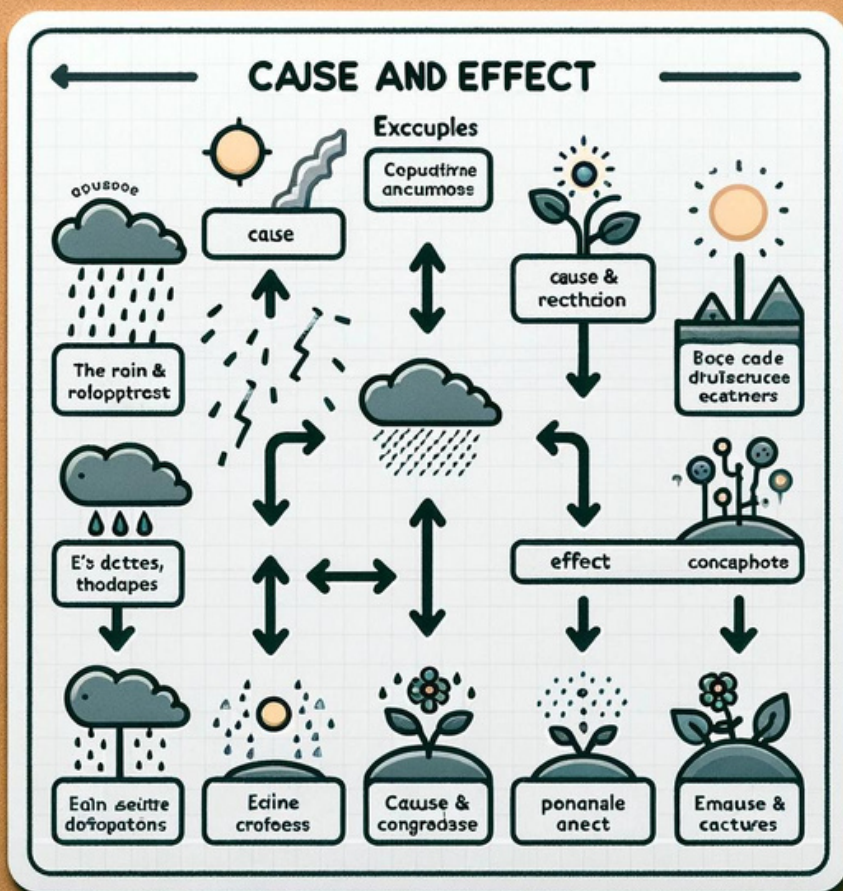
PARA AYUDAR A LOS NIÑOS A ENTENDER SECUENCIAS TEMPORALES Y LA RELACIÓN ENTRE EVENTOS. ESTO PUEDE APLICARSE TANTO A LA HISTORIA Y EVENTOS SOCIALES COMO A LA PLANIFICACIÓN DE PROYECTOS O LA SECUENCIACIÓN DE ACTIVIDADES EN SU RUTINA DIARIA.



ORGANIZADORES DE CAUSA-EFECTO



ESTOS AYUDAN A LOS NIÑOS A IDENTIFICAR Y VISUALIZAR LAS RELACIONES DE CAUSA Y EFECTO ENTRE DOS O MÁS EVENTOS O CONCEPTOS. POR EJEMPLO, PODRÍAN EXPLORAR LAS CAUSAS Y EFECTOS DE UN FENÓMENO NATURAL COMO LA LLUVIA.





WEBS Y APPS RECOMENDADAS

MINDMEISTER:

ES UNA HERRAMIENTA EN LÍNEA PARA LA CREACIÓN DE MAPAS MENTALES, QUE PERMITE COLABORAR EN TIEMPO REAL. ES MUY ÚTIL PARA BRAINSTORMING, PLANIFICACIÓN DE PROYECTOS, Y TOMA DE NOTAS.

- **COGGLE:** FACILITA LA VISUALIZACIÓN DE IDEAS Y LA COLABORACIÓN ENTRE USUARIOS. SU INTERFAZ ES SENCILLA Y PERMITE AGREGAR IMÁGENES Y ENLACES PARA ENRIQUECER LOS MAPAS.
- **LUCIDCHART:** OFRECE UNA AMPLIA GAMA DE DIAGRAMAS, INCLUYENDO FLUJOS DE TRABAJO, ORGANIGRAMAS Y MAPAS CONCEPTUALES. ES MUY VALORADA POR SU FLEXIBILIDAD Y POR FACILITAR LA COLABORACIÓN EN EQUIPO.
- **POPPLET:** ES UNA APLICACIÓN SIMPLE PERO POTENTE PARA CREAR MAPAS MENTALES QUE PUEDEN SER UTILIZADOS COMO ORGANIZADORES GRÁFICOS. ES ESPECIALMENTE POPULAR EN ENTORNOS EDUCATIVOS CON NIÑOS.
- **PADLET:** SE PUEDE UTILIZAR PARA CREAR ORGANIZADORES GRÁFICOS, PERMITIENDO A LOS USUARIOS RECOPIRAR, ORGANIZAR Y COMPARTIR INFORMACIÓN DE MANERA VISUAL.
- **XMIND:** UNA HERRAMIENTA DE MAPAS MENTALES MUY CONOCIDA QUE PERMITE ORGANIZAR PENSAMIENTOS, IDEAS Y PROYECTOS. OFRECE VARIAS ESTRUCTURAS, INCLUYENDO DIAGRAMAS DE ÁRBOL, LÓGICA Y DE PECES, ADECUADAS PARA DIFERENTES TIPOS DE ORGANIZADORES GRÁFICOS.
- **MINDOMO:** COMBINA MAPAS MENTALES, MAPAS CONCEPTUALES Y ESQUEMAS, PERMITIENDO LA CREACIÓN DE ORGANIZADORES GRÁFICOS DETALLADOS. ES ÚTIL PARA LA PLANIFICACIÓN EDUCATIVA, LA GESTIÓN DE PROYECTOS Y MÁS.

ULTIMAS PLAZAS!!!

CURSO PRÁCTICO ONLINE



FUNCIONES EJECUTIVAS EN TEA

EJEMPLOS PARA TRABAJAR LAS

AUTOINSTRUCCIONES



¿QUE SON?

TECNICA PARA TRABAJAR VARIAS FUNCIONES EJECUTIVAS SIMULTANEAMENTE (PLANIFICACION, MEMORIA DE TRABAJO, MONITORIZACION, INHIBICION Y EJECUCION DUAL

FASES

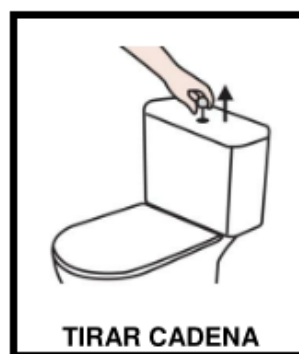
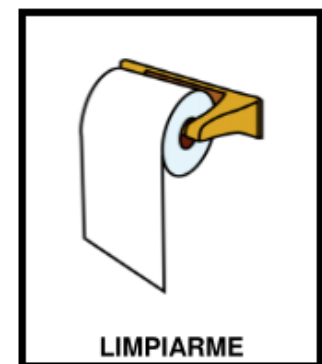
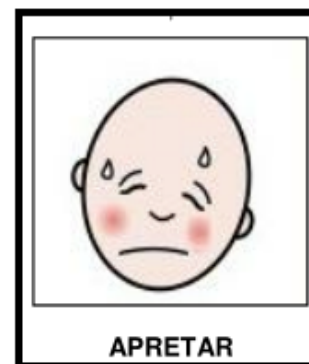
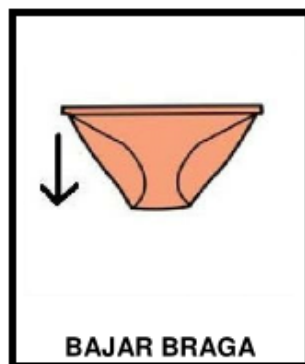
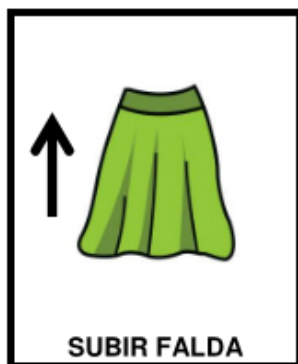
- EL MAESTRO O TERAPEUTA REALIZA LA CADENA DE ACCIONES, PASOS BIEN DEFINIDOS, LENGUAJE SENCILLO, EN VOZ ALTA, PRIMERA PERSONA.
- EL NINO REALIZA LA TAREA, EL MAESTRO VA VERBALIZANDO EN VOZ ALTA.
- EL NINO REALIZA LA TAREA, SE DA AUTOINSTRUCCIONES INTERNAS.
- EL NINO REALIZA LA TAREA, VERBALIZA LOS PASOS EN VOZ BAJA

DONDE LAS PODEMOS USAR?

AUTONOMIA

USO MATERIAL, MOCHILA, AGENDA, SERVICIO,
PREPARACION EXAMENES, COMEDOR, DESPLAZAMIENTOS

... SECUENCIA PARA IR AL BAÑO – NIÑA CON FALDA




AUTOR PICTOGRAMAS: SERGIO PALAO PROCEDENCIA: [HTTP://CATEDU.ES/ARASAAC/](http://catedu.es/arasaac/)
LICENCIA: CC (BY-NC-SA) AUTORA MENCHU GALLEGO

DONDE LAS PODEMOS USAR?

AREAS CURRICULARES

RESOLUCION PROBLEMAS, REALIZACION OTRAS ACTIVIDADES, ESTUDIO, ATENCION A EXPLICACIONES,....

PASOS PARA HACER LA TAREA

1 	2 	3 	4 	5 	6 
Escucho con atención a la maestra cuando explica la tarea.	Leo el enunciado de la tarea y subrayo las palabras importantes.	Pregunto a la maestra si no entiendo algo.	Pienso qué hacer y cómo hacerlo.	Hago la tarea.	Repaso la tarea para asegurarme de que está completa.

DONDE LAS PODEMOS USAR?

COMUNICACION Y SOCIALIZACION

INICIATIVA SOCIAL, RESOLUCION DE CONFLICTOS,
PARTICIPACION EN JUEGOS (REGLAS, TURNOS) ...

GUIÓN SOCIAL PARA MANTENER UNA CONVERSACIÓN

ANTES DE INICIAR UNA CONVERSACIÓN, PENSAMOS...

 ¿CON QUIÉN VAMOS A HABLAR?	 ¿CUÁNDO VAMOS A HABLAR?	 ¿DÓNDE VAMOS A HABLAR?	 ¿DE QUÉ VAMOS A HABLAR?
--	--	--	---

PARA INICIAR UNA CONVERSACIÓN...

 MOSTRAMOS UNA ACTITUD ADECUADA	 NOS ACERCAMOS A LA OTRA PERSONA	 SALUDAMOS "HOLA"	 UTILIZAMOS FÓRMULAS DE CORTESÍA
 SI ES DESCONOCIDA, NOS PRESENTAMOS "ME LLAMO..."	 SI ES CONOCIDA, "¿QUÉ TAL ESTÁS?" "¿QUÉ HAY DE NUEVO?"	 AÑADE OTRAS FORMAS DE INICIAR LA CONVERSACIÓN	 AÑADE OTRAS FORMAS DE INICIAR LA CONVERSACIÓN

FUNCIONES EJECUTIVAS EN TEA



Tips trabajar la
PLANIFICACIÓN en el aula

QUÉ ES LA PLANIFICACIÓN

Permite, una vez fijada una meta concreta, establecer un plan de acción.

Es preciso fijar un objetivo y organizar temporalmente las acciones que se hayan seleccionado.

Ante situaciones que ya resultan cotidianas, la planificación se llevará a cabo de manera rápida y poco consciente; otras, sin embargo, precisan de más procesamiento ya sea por su complejidad o por tratarse de una situación novedosa.

CÓMO TRABAJARLA EN EL AULA

- Aprovechar las diferentes tareas que el alumno tiene que realizar.
- De esta manera conseguiremos un doble objetivo: incluirle en la dinámica ordinaria, consiguiendo así un aprendizaje funcional y, por el otro, proporcionarle estrategias con la intención de que vaya generalizando y adquiriendo estas capacidades para la planificación

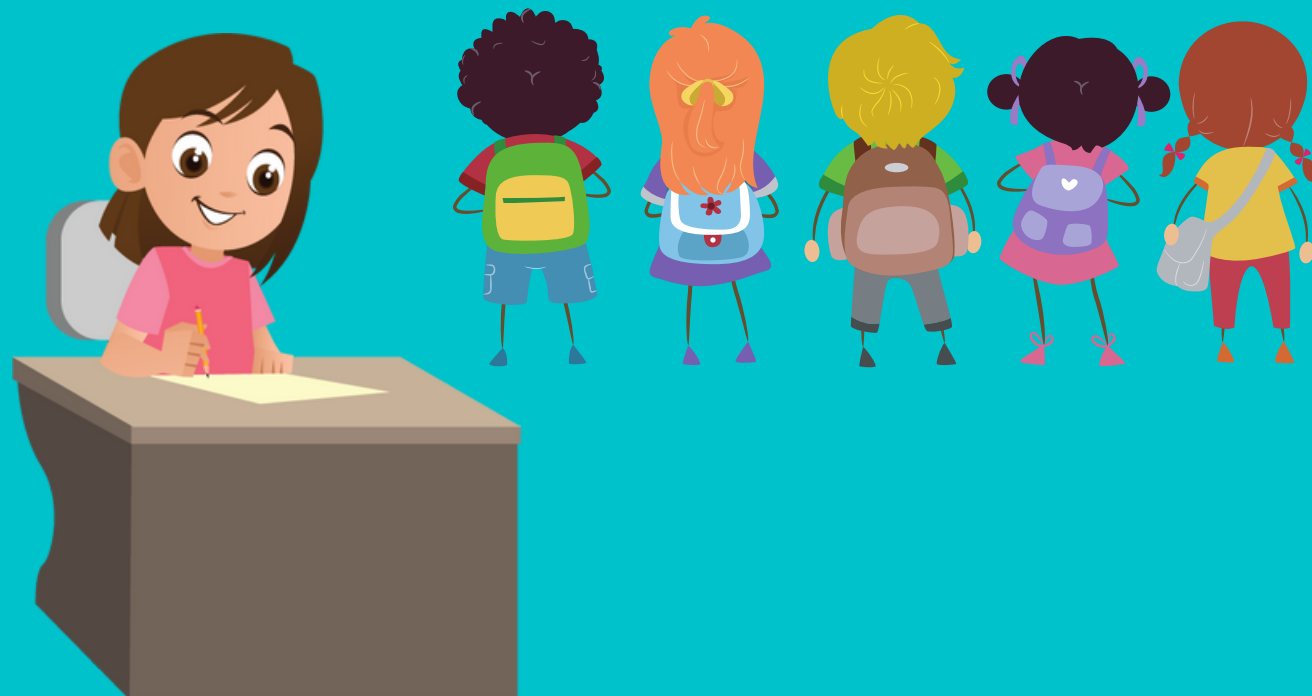
POR EJEMPLO

- Confeccionar el horario o la agenda de la sesión. El niño debe colaborar en colocar las imágenes o palabras en el panel.
- Rutinas al llegar al colegio: saludar, colocar la mochila detrás de la silla, colgar el abrigo, ponerse el babi y sentarse. Disponer de rutinas gráficas (secuencia de acciones indicadas mediante pictogramas) en los lugares que las precise: baño, comedor, aula,...



POR EJEMPLO

- Sacar o recoger el material para realizar una actividad.
- Utilizar el aseo.
- Hacer recados.
- Anotar, al finalizar cada clase o cuando lo diga el profesor, las tareas para casa.



POR EJEMPLO

- Resolver un problema matemático.
- Preparación de un examen.
- Resolver laberintos.

