

CUADERNO DE TRABAJO AUTISMO

APPS
MATERIALES
GUÍAS
+70 PÁGINAS

QUÉ SON LAS CONDUCTAS PROBLEMA

DONT FORGET!

Las conductas problemáticas tienen una causa concreta y no pueden interpretarse y considerarse como un simple síntoma de la discapacidad y propio de esta. Cuando ocurren, son indicio de que algo en el ambiente no se adapta a las necesidades de la persona



LAS CONDUCTAS DESAFIANTES EN TEA

se trabajan desde el Conductual F...

CONTEXTO

CONOCIMIENTO

PLANIFICACIÓN

ADAPTACIÓN PERSONALIZADA





5 EJEMPLOS DESCARGABLES


MATERIALES PARA APOYAR LOS CAMBIOS DE CONDUCTA EN TEA




Las conductas desafiantes están directamente relacionadas con el contexto en el que se produce

La conducta sucede por una razón, tienen una causa concreta. No debe considerarse síntoma de la discapacidad; esta conducta, su aparición, nos indica que el ambiente no se adapta a las necesidades de la persona.

1



Tips

ADAPTACIONES
PARA EVALUAR A
ALUMNOS CON

TEA



1

MEJOR FLEXIBLE Y CREATIVA

-Procurar llevar a cabo una evaluación flexible y creativa.

Por ejemplo, visual y táctil en lugar de auditiva; oral y práctica en lugar de teórica y escrita; diaria en lugar de trimestral; basada en la observación en lugar de en exámenes.



2

PEDIR RESPUESTAS NO VERBALES

• Pedir respuestas no verbales como señalar, encerrar o construir.

Emplear respuestas de hechos y evitar las de juicios, ya que para ellos éstas resultan muy complejas.



3

POCAS INSTRUCCIONES

- Prepararse previamente el tipo de formato que se utiliza para evaluar al alumno. Cada ficha, tarea o actividad debe tener un solo objetivo, pocos estímulos e instrucciones de tarea.

Si el alumno no domina el formato, se perderá en la forma y no se centrará en el contenido. Se le debe dar un ejemplo inicial de la tarea o ítem a evaluar



Si quieres saber más...

11 SEPTIEMBRE



27 SEPTIEMBRE



ACCESO DIRECTO
+ GRABACIÓN
+DIPLOMA

20 SEPTIEMBRE



4 OCTUBRE



que NO se debe hacer.

4

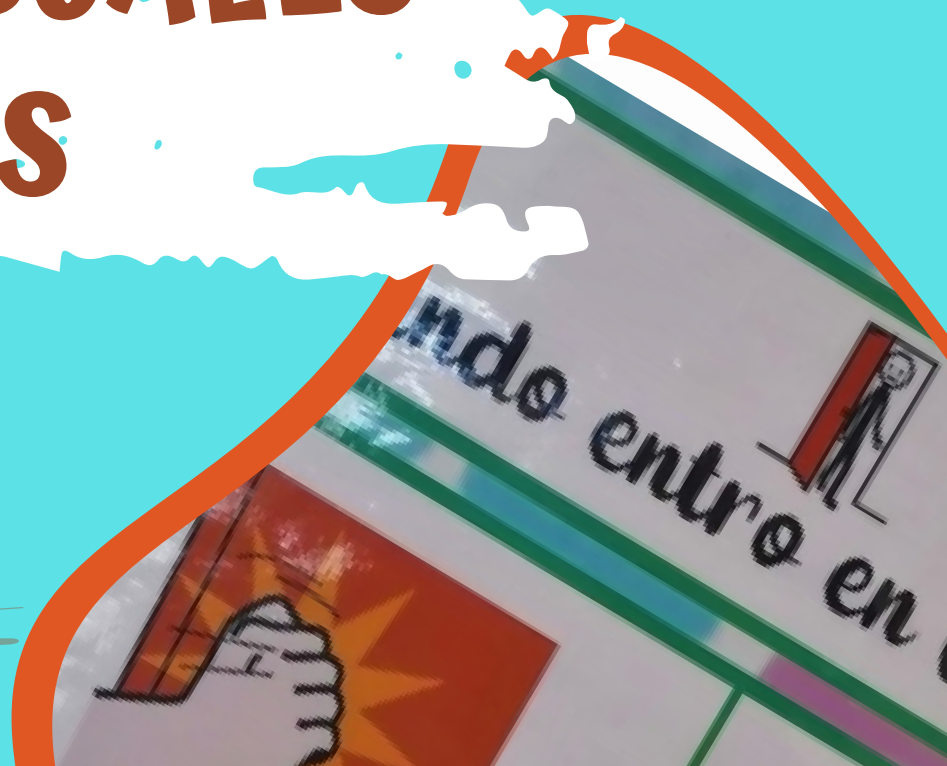
MONTANDO UN AULA TEA

+
EJEMPLOS
MATERIALES

AYUDAS VISUALES Y TIPS



INFOSAL
Infancia, Formación & Salud



1. COMPRENSIÓN Y ANTICIPACIÓN



USAR AYUDAS VISUALES

- Los alumnos con TEA suelen tener dificultades para entender el concepto del tiempo y comprender lo que les espera. Los horarios visuales y las rutinas claras ayudan a estructurar su día y les permiten anticipar las actividades que van a realizar. Esto reduce la ansiedad y aumenta su comprensión de las expectativas.

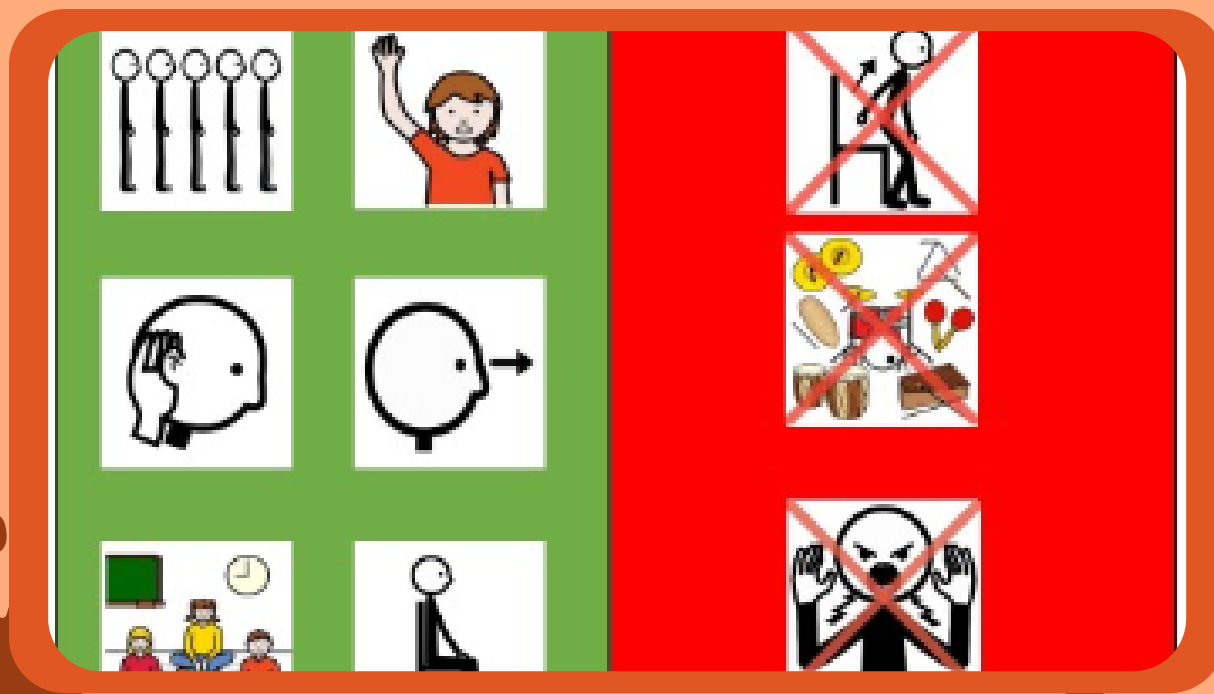
2. ORGANIZACIÓN Y ESTRUCTURACIÓN



PICTOGRAMAS Y CARTELES

- Las ayudas visuales ayudan a organizar y estructurar el entorno de aprendizaje para los alumnos con TEA. Los pictogramas y tarjetas visuales se pueden utilizar para señalar áreas de trabajo, indicar turnos o asignar tareas específicas. Esto brinda una sensación de orden y previsibilidad que ayuda a los estudiantes a sentirse más seguros y orientados en el aula.

3. AUTONOMÍA Y HH SS



RECORDAR INSTRUCCIONES

- Las ayudas visuales fomentan la autonomía y la independencia de los alumnos con TEA al proporcionarles una forma visual de recordar y seguir instrucciones, planificar y organizar tareas, y tomar decisiones. Además, también pueden ser una herramienta útil para enseñar habilidades sociales, como identificar emociones o expresar deseos..

4. COMUNICACIÓN



NORMAS DEL AULA

EMPEZAR

Lo que **SÍ** se debe hacer.

- Icon of a person listening.
- Icon of a person raising their hand.
- Icon of a group of people smiling.

Lo que **NO** se debe hacer.

- Icon of two people talking.
- Icon of a person looking sad.
- Icon of a person with an angry expression.



Muchos estudiantes con TEA tienen dificultades para comprender y expresarse verbalmente. Las ayudas visuales, como pictogramas, tarjetas de elección y sistemas de comunicación aumentativa y alternativa (CAA), les proporcionan una forma visual y tangible de comunicarse. Esto les permite expresar sus necesidades, hacer elecciones y entender mejor las instrucciones y expectativas.

MATERIALES GRATUITOS

ARASAAC

NORMAS SOCIALES AULA



**Recurso editable
con ejemplos de
normas sociales
(conductas
adecuadas e
inadecuadas)**

[HTTPS://ARASAAC.ORG/MATERIALS/ES/2270](https://arasaac.org/materials/es/2270)

AUTOINSTRUCCIONES RUTINA DEL COLE



En este documento podréis encontrar autoinstrucciones que ayudarán a nuestros alumnos a recordar y automatizar las instrucciones necesarias para tener un hábito escolar satisfactorio.

[HTTPS://ARASAAC.ORG/MATERIALS/ES/2270](https://arasaac.org/materials/es/2270)

NORMAS DEL AULA



Presentación para trabajar normas, hábitos, valores y fórmulas de cortesía, al tiempo que se trata de distinguir entre lo correcto e incorrecto, lo que esta bien y lo que esta mal

[HTTPS://ARASAAC.ORG/MATERIALS/ES/2270](https://arasaac.org/materials/es/2270)

SI QUIERES APRENDER MÁS

**11 DE
SEPTIEMBRE
A LAS 19:30 H**



**INTERVENCIÓN EN EL AULA
DE MI ALUMNO CON**

**TALLER
PRÁCTICO
ONLINE**

TEA

**20 DE
SEPTIEMBRE
A LAS 19:00 H**

APPS GRATUITAS PARA CREAR AGENDAS AUTISMO



Agenda de
Pictogramas



Pictogram
Agenda



Lista visual



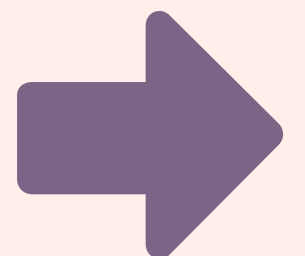
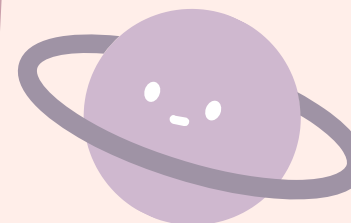
Picto tea



Visual Schedules



Rutina de
diversion.



AGENDA DE PICTOGRAMAS JESÚS MIGUEL MORA



La agenda de pictogramas es una aplicación para Tablets y Móviles puede servir para:

- * Crear agendas con pictogramas y/o con texto para definir las actividades que se van a realizar durante cada día. Esto resulta muy útil para la estructuración de rutinas.
- * Anticipación de actividades, tan necesario en algunas personas TEA.
- * Sistema de comunicación entre el cole y el hogar de las actividades que realiza el niño/a durante el día.
- * Aprender la temporalidad de un día, ya que las agendas se dividen en actividades durante la mañana, tarde y noche.

PICTOGRAM AGENDA LORENZO MORENO



PictogramAgenda permite configurar y ordenar una secuencia de imágenes que formarán la agenda visual. La pantalla de la aplicación se dispone en tres partes: en la parte superior aparecen las imágenes cargadas de forma ordenada y numerada, para representar claramente el orden de las tareas a realizar. En la parte central de la pantalla se pulsará cada vez que se quiera pasar a la siguiente tarea, mostrándose destacada la tarea actual aumentándose el tamaño de la imagen o pictograma correspondiente. Las imágenes de las tareas ya realizadas irán pasando a la parte inferior de la pantalla, en tamaño reducido, a modo de recordatorio de las tareas realizadas.

LISTA VISUAL VISUAL SCHEDULE



Lista visual permite la creación de un horario visual para apoyar con tiempos de transición durante el día, tales como "primero y luego" lista de programación apoyada con imágenes de las actividades diarias (p. ej., despertarse, tender la cama, cepillarse los dientes, desayunar, llevar mochilas, ir a la escuela).

También podría ser utilizado para ilustrar una secuencia de pasos necesarios para completar una tarea más compleja (por ejemplo, las imágenes etiquetadas con una palabra corta o frase se pueden usar en secuencia para enseñarle al niño cómo cepillarse los dientes, plantar una semilla, realizar tareas simples en la casa o actividades en la escuela o trabajo

PICTO TEA



PictoTEA es una aplicación especialmente diseñada para ayudar a comunicarse a personas que tienen TEA (Trastorno del Espectro Autista), TGD (Trastorno Generalizado del Desarrollo), Autismo o cualquier afección que afecte las habilidades sociales y de comunicación.

PictoTEA permite personalizar la aplicación según 5 etapas con distinto grado de dificultad, para que a medida que la persona avance en el aprendizaje pueda utilizar más pictogramas, categorías e incluso armar frases. También está disponible la funcionalidad para agregar pictogramas propios, permitiendo personalizar el catálogo a cada usuario.

VISUAL SCHEDULES AND SOCIAL STORIES



Los niños con trastorno del espectro autista pueden tener dificultades con el lenguaje expresivo o las habilidades sociales. Las historias sociales son una herramienta que los maestros y los padres utilizan para enseñar a los niños con autismo la forma adecuada de actuar en una situación social. Mientras horarios visuales ayuda a los niños con autismo tienen una rutina diaria y el horario para diferentes tareas. También les gusta saber qué esperar durante el día. horarios visuales utilizan imágenes para mostrar a los estudiantes cuáles son las actividades que van a hacer ese día.

RUTINA DE DIVERSIÓN



La aplicación Rutina de Diversión busca ayudar a los padres con niños que tienen algún tipo de dificultad para comprender las actividades diarias, como los niños con autismo (TEA). Con la ayuda de esta herramienta, es posible organizar la rutina diaria del niño, donde él o ella puede ver y marcar sus tareas como completadas, simulando lo marco de rutina.

Características de la aplicación:

- Registro de tareas diarias a su debido tiempo con la opción de marcarlas como completadas. El sistema proporciona algunas tareas previamente registradas, pero es posible registrar sus propias tareas e incluir la imagen deseada. rse por premios registrados por los padres.



ESPACIO
FÍSICO

RUTINAS Y
ESTRUCTURA

COMUNICACIÓN

APOYO
SENSORIAL

APOYO
INDIVIDUALIZADO

SENSIBILIDAD Y
EMPATÍA



10

TIPS CÓMO ORGANIZAR
EL AULA
SI TIENES ALUMNOS CON

TEA

TOMA
NOTA





ESPACIO FÍSICO

Minimiza los estímulos visuales, como decoraciones llamativas, objetos desorganizados o luces brillantes. Mantén un entorno limpio y ordenado.

Crea zonas separadas para diferentes actividades, por ejemplo, un área de trabajo individual, un espacio tranquilo para descansar y un área para actividades grupales





RUTINAS

Establece rutinas claras y predecibles. Los alumnos con autismo se sienten más seguros cuando saben qué esperar.

Utiliza horarios visuales, como tableros de tareas o calendarios, para ayudar al alumno a comprender y anticipar las actividades diarias.





COMUNICACIÓN

Proporciona apoyos visuales, como pictogramas, tarjetas o sistemas de comunicación alternativa y aumentativa (CAA). Esto puede ayudar al alumno a expresar sus necesidades y entender las instrucciones.

Fomenta la comunicación verbal y no verbal, respetando las preferencias individuales del alumno.





APOYO INDIVIDUALIZADO

Colabora con los profesionales especializados para desarrollar un plan de apoyo individualizado (PAI).

Asegúrate de que el alumno tenga acceso a las adaptaciones y modificaciones necesarias para cumplir con sus metas educativas





SENSIBILIDAD Y EMPATÍA

Fomenta un ambiente inclusivo donde los compañeros de clase entiendan y respeten las diferencias del alumno con autismo.

Brinda oportunidades para que los estudiantes aprendan sobre el autismo y promuevan la amabilidad y la aceptación.





INFOSAL
Infancia, Formación & Salud

SI QUIERÉS APRENDER
MÁS...

11 DE
SEPTIEMBRE



¿CÓMO MONTAR
UN AULA TEA
DESDE CERO?

TALLER
PRÁCTICO
ONLINE

20 DE
SEPTIEMBRE



INTERVENCIÓN EN EL AULA
DE MI ALUMNO CON

TEA

TALLER
PRÁCTICO
ONLINE



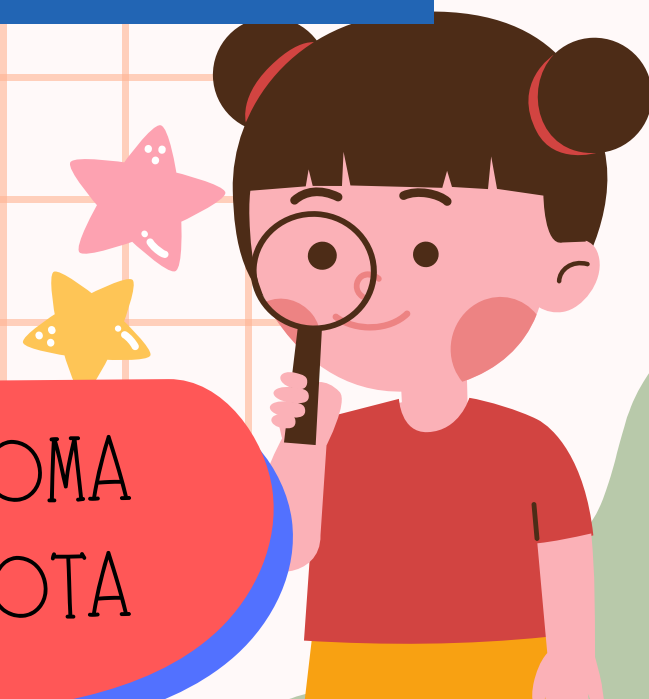
CURSO
PRÁCTICO
ONLINE

25 DE
SEPTIEMBRE



**METODOLOGÍA
TEACCH**
en alumnos con TEA

TOMA
NOTA





IMPORTANT

**¿SABES QUÉ TERAPIAS NO
TIENEN BASE CIENTÍFICA
PARA INTERVENIR EN
AUTISMO?**

**TOMA
NOTA**



INFOSAL
Infancia, Formación & Salud

1 QUÉ NOS DICE LA INVESTIGACIÓN



- La Autism Science Foundation (<http://autismsciencefoundation.org/> Fundación Ciencia del Autismo), tiene por objetivo apoyar la investigación sobre el TEA, proporcionando fondos y otra asistencia a científicos y organizaciones que conducen, facilitan, publican y difunden la investigación sobre el autismo.
- Publican en su web (<http://autismsciencefoundation.org/what-isautism/beware-of-non-evidence-based-treatments/>), un listado de tratamientos biomédicos **NO BASADOS EN LA EVIDENCIA**

2

TRATAMIENTOS SIN BASE CIENTÍFICA

- Quelación.
- Terapia Lupron.
- Dieta libre de gluten y caseína.
- Terapia con Células Madre.
- Inyecciones de secretina.
- Terapia de agentes antifúngicos. Suplementos vitamínicos.
- Leche cruda de camello.
- Terapia de Marihuana.
- Terapia con parches de nicotina.
- Terapia con Hipoclorito de sodio (lejía).
- Estimulación magnética transcraneana



3

RIESGOS

- En su web se puede consultar la descripción de las terapias, información sobre las evidencias y más detalles complementarios.
- Pese a que todos los reseñados son tratamientos biomédicos sin base científica, algunos simplemente no producen efectos demostrables científicamente, pero otros
- Además de esto, ponen en grave riesgo la salud de la persona con TEA, habiéndose dado algún caso incluso de fallecimiento.



4

TERAPIAS CON EVIDENCIAS NEGATIVAS SIGNIFICATIVAS

- Las terapias para las que han encontrado SIGNIFICATIVAS EVIDENCIAS NEGATIVAS para su uso son:
- Dimetilglicina y autismo.
- Comunicación Facilitada y Autismo.
- Terapia del abrazo forzado y autismo.
- Terapia hiperbárica y autismo.
- Inmunoglobulinas y Autismo.
- Parches y Autismo.
- Secretina y autismo.



FUENTE: Manual didáctico para la intervención en atención temprana en trastorno del espectro del autismo .Federación Autismo Andalucía

SI QUIERES APRENDER MÁS



TALLER PRÁCTICO ONLINE
**ACTUALIZACIÓN EN EL
TRASTORNO DEL ESPECTRO
AUTISTA**



MIÉRCOLES 24 DE MAYO A LAS 18:30 H

LAS CONDUCTAS DESAFIANTES EN TEA

*Como se trabajan desde el Apoyo
Conductual Positivo*

CONTEXTO

FUNCIÓN

CONOCIMIENTO

VALORES

PLANIFICACIÓN

ADAPTACIÓN
PERSONALIZADA



INFOSAL
Infancia, Formación & Salud

FUNDAMENTOS BÁSICOS DEL APOYO CONDUCTUAL POSITIVO

“El apoyo conductual positivo es un enfoque que hace frente a los problemas de conducta que implica remediar condiciones ambientales y/o déficits en habilidades” (Carr, 1995).



Las conductas desafiantes están directamente relacionadas con el contexto en el que se produce

La conducta sucede por una razón, tienen una causa concreta. No debe considerarse síntoma de la discapacidad; esta conducta, su aparición, nos indica que el ambiente no se adapta a las necesidades de la persona.

1



La conducta desafiante tiene una función concreta para la persona que la presenta

La conducta sucede por una razón, tienen una causa concreta. No debe considerarse síntoma de la discapacidad; esta conducta, su aparición, nos indica que el ambiente no se adapta a las necesidades de la persona.



Las intervenciones más eficaces se basan en un profundo conocimiento de la persona, sus contextos sociales y la función que en dichos contextos desempeñan sus conductas desafiantes.

Para tener un mayor conocimiento de la situación tenemos la evaluación funcional, que nos permite conocer mejor la situación y modificar las variables necesarias para minimizar las situaciones desestabilizadoras, enseñarle conductas adaptativas y motivarle para ponerlas en práctica.



4

El ACP debe basarse en valores respetuosos de la dignidad del niño o de la niña, de sus preferencias y sus metas

Los planes deben poder aplicarse en cualquier contexto, especialmente en aquellos en los que el niño o niña con TEA disfrute con niños y niñas de su edad de manera inclusiva



FUENTE: Manual didáctico para la intervención en Atención Temprana en TEA
. Autismo Sevilla

¿Cómo podemos ayudar a prevenir la aparición de conductas problemáticas en los menores con TEA?

- 1) Estructuración y rutinas.
- 2) Proporcionar límites claros.
- 3) Basar la intervención en sus gustos y preferencias.
Fomentar su motivación.
- 4) Ser un entorno seguro y comprensible para el niño o niña.
- 5) Interpretar las conductas del menor.
- 6) Reforzar conductas positivas.
- 7) Proporcionar alternativas de rechazo y elección.
- 8) Evitar contextos o situaciones que generen ansiedad.
- 9) Ser receptivos a cualquier intento comunicativo del menor.
- 10) Desarrollar habilidades de resolución de problemas.
- 11) Enseñar estrategias de autocontrol.



SI QUIERES APRENDER MÁS...

TALLER
PRÁCTICO
**APOYO
CONDUCTUAL
POSITIVO**

**EN PERSONAS CON TEA Y
DIVERSIDAD FUNCIONAL
INTELLECTUAL**

**MIÉRCOLES
26 ABRIL
18:30 H**



INFOSAL
Infancia, Formación & Salud

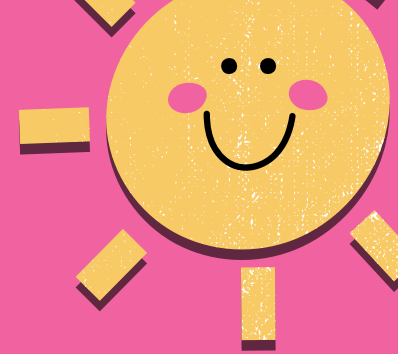


5

MODELOS
PARA
DESCARGAR

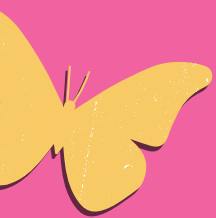
¿POR QUÉ
USAR LAS
CAJAS
TEACCH?





Las cajas de zapatos o bandejas son muy utilizadas para trabajar con personas con TEA desde la metodología de trabajo TEACCH por varias razones:

- Reducen el número de distracciones potenciales, al tiempo que ayudan al individuo a centrarse en el propósito de la actividad.**
- Para algunas personas, cualquier cambio en su entorno es una distracción potencial. Poner distintas partes en una tarea durante una sesión de trabajo puede crear tantas distracciones que pueden hacer que se pierda.**
- Si se unifican las diversas partes de la actividad y se destacan visualmente los detalles relevantes, la capacidad del individuo de centrarse en el propósito de la tarea aumentará.**



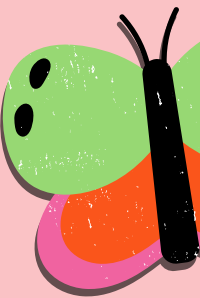
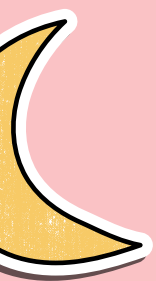
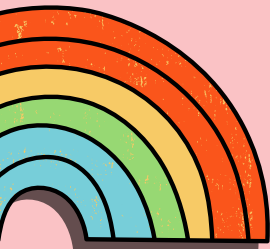
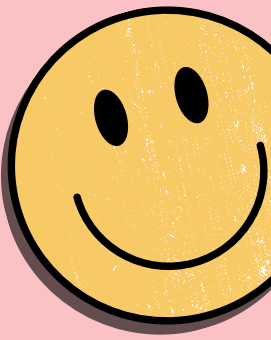
MATERIAL TEACCH: CAJA DE CLASIFICACIÓN DE OBJETOS DE LA CASA



Material manipulativo tipo TEACCH para trabajar de forma lúdica la discriminación visual, el aprendizaje del vocabulario relacionado con distintas categorías de objetos de la casa: muebles, electrodomésticos, vajilla y limpieza.



MATERIAL TEACCH: CAJA DE CLASIFICACIÓN – POR QUÉ VOCAL EMPIEZA



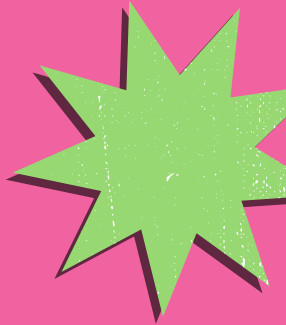
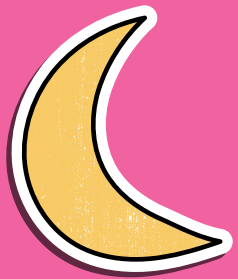
Material manipulativo tipo TEACCH para trabajar la conciencia fonológica, asociando los pictogramas a la vocal por la que empiezan.

MATERIAL TEACCH – CLASIFICACIÓN DE ALIMENTOS – MENÚ



Material manipulativo tipo TEACCH para trabajar de forma lúdica la clasificación de los alimentos, distribuyéndolos en diferentes cajas de cartón, atendiendo al menú: primer plato, segundo plato, postres y bebidas

MATERIAL TEACCH – ASOCIACIÓN TIENDA-VENDEDOR-PRODUCTO



Material manipulativo tipo TEACCH para trabajar la identificación y asociación de diferentes tiendas del entorno con el vendedor-a correspondiente y uno de los productos que se venden en dicha tienda. Debemos imprimir, recortar y plastificar las tarjetas para utilizarlas como una baraja semántica. Podemos utilizar unas cajas de cartón para su distribución y clasificación. Contiene 15 láminas de asociación y los tenderos en ambos géneros.

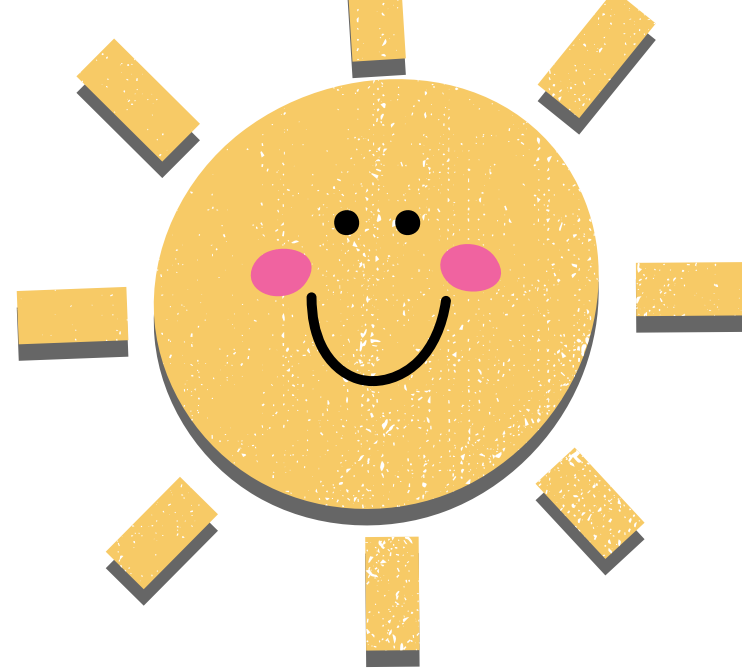
MATERIAL TEACCH: CAJA DE CLASIFICACIÓN – DÓNDE LO GUARDO



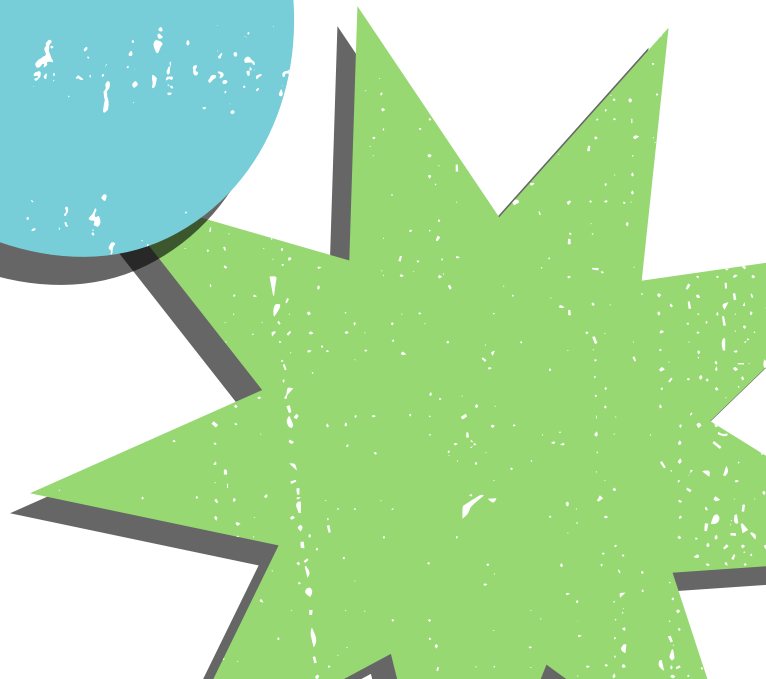
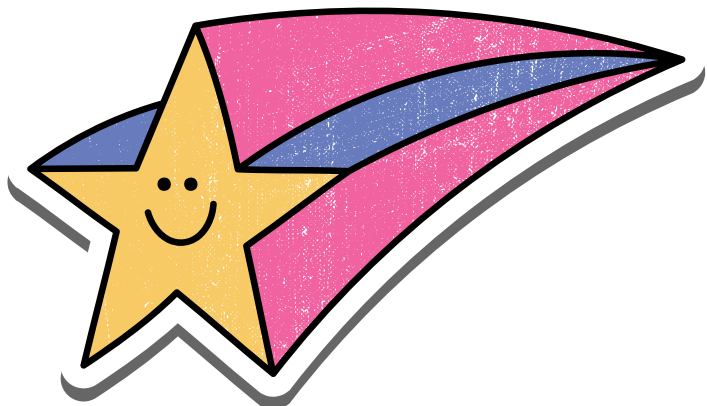
Material manipulativo tipo TEACCH para trabajar el léxico, la semántica y el razonamiento lógico identificando y asociando los lugares donde se guardan distintos objetos, vestidos, medicinas, herramientas y alimentos

Materiales gratuitos
www.arasaac.org

S **U** **P** **E** **R**



**Enlaces directos también en
el blog www.infosal.es**



TIPS PARA el AULA

★ ★ ★ **HIPERSENSIBILIDAD** ★ ★ ★

● **SENSORIAL en TEA** ●



#HIPERSENSIBILIDAD VISUAL

- Utilizar luces naturales en lugar de las llamativas o fluorescentes.
- Apagar luces innecesarias.
- Emplear lámparas en lugar de focos en el techo.
- Utilizar gafas tintadas



#HIPERSENSIBILIDAD AUDITIVA

- Proporcionar tapones para los oídos
- Evitar lugares donde se produzcan fuegos artificiales, haya muchas personas, mucho ruido (secadores, máquinas de afeitar, aspiradora, etc).
- Cambiar el sonido de alarma que indica la salida al recreo y resulta irritable para un niño/a TEA con hipersensibilidad auditiva.



#HIPERSENSIBILIDAD

OLFATIVA

- Evitar perfumes que provoquen situaciones de mal estar en la persona.
- Evitar comidas que huelan mucho y resulten poco tolerantes para la persona.
- Realizar juegos con diferentes olores.



#HIPERSENSIBILIDAD

TÁCTIL

- Tener cuidado con las texturas de los alimentos y comidas.
- Utilizar las prendas de vestir que elija el niño/a para él mismo, es decir, ropa o tejidos que pueda tolerar.
- Evitar prendas de vestir apretadas o ajustadas que presionen, y evitar posibles roces
- Para tener un contacto con la persona hay que acercarse sin tocarle y ponerse de frente para prepararla visualmente.



HIPERSENSIBILIDAD PROPIOCEPTIVA

- Trabajar la motricidad fina empezando por buscar diferentes objetos en cajas de arena, garbanzos, etc., amasar diferentes texturas, pinturas de dedos, etc., para poder trabajar por ejemplo, abotonar los botones, atar los cordones, meter cosas dentro de un hilo, etc.



NOTE !!
DON'T FORGET TO
BRING SCHOOL
SUPPLIES



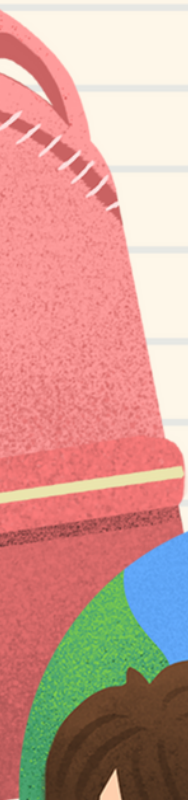
WHAT YOU WILL LEARN

ENGLISH HOW TO FORM A SENTENCE
MATH BASIC MULTIPLICATION
ART PAPER CARD



GOOD LUCK
FOR TOMORROW





THANK
YOU

5

EJEMPLOS DESCARGABLES



INFOSAL
Infancia, Formación & Salud

MATERIALES PARA APOYAR LOS CAMBIOS DE CONDUCTA EN TEA



QUÉ SON LAS CONDUCTAS PROBLEMA

DONT FORGET



Las conductas problemáticas tienen una causa concreta y no pueden interpretarse y considerarse como un simple síntoma de la discapacidad y propio de esta. Cuando ocurren, son indicio de que algo en el ambiente no se adapta a las necesidades de la persona



1

LLAVERO DE CONDUCTA.



- Es una ayuda visual que sirve para regular a nuestros pequeños y mejorar el control conductual.

-Es importante que el niño mire la imagen y que el adulto se sitúe a la altura de la cara del niño y le muestre la imagen a la altura de sus ojos para potenciar el contacto visual hacia la imagen y la persona adulta (triangulación de la mirada).

Fuente: Descarga gratuita Arasaac

<https://arasaac.org/materials/es/4587>

2

QUÉ ESTA BIEN/ QUE NO PUEDO HACER

Material para trabajar las conductas adecuadas - inadecuadas a partir de dos tableros en los que hay que colocar los pictogramas correspondientes.



Fuente: Descarga gratuita Arasaac

<https://arasaac.org/materials/es/1947>

3

ECONOMÍA DE FICHAS: ME PORTO BIEN

- Tableros basados en la economía de fichas para favorecer y trabajar la autorregulación y el control de la conducta.

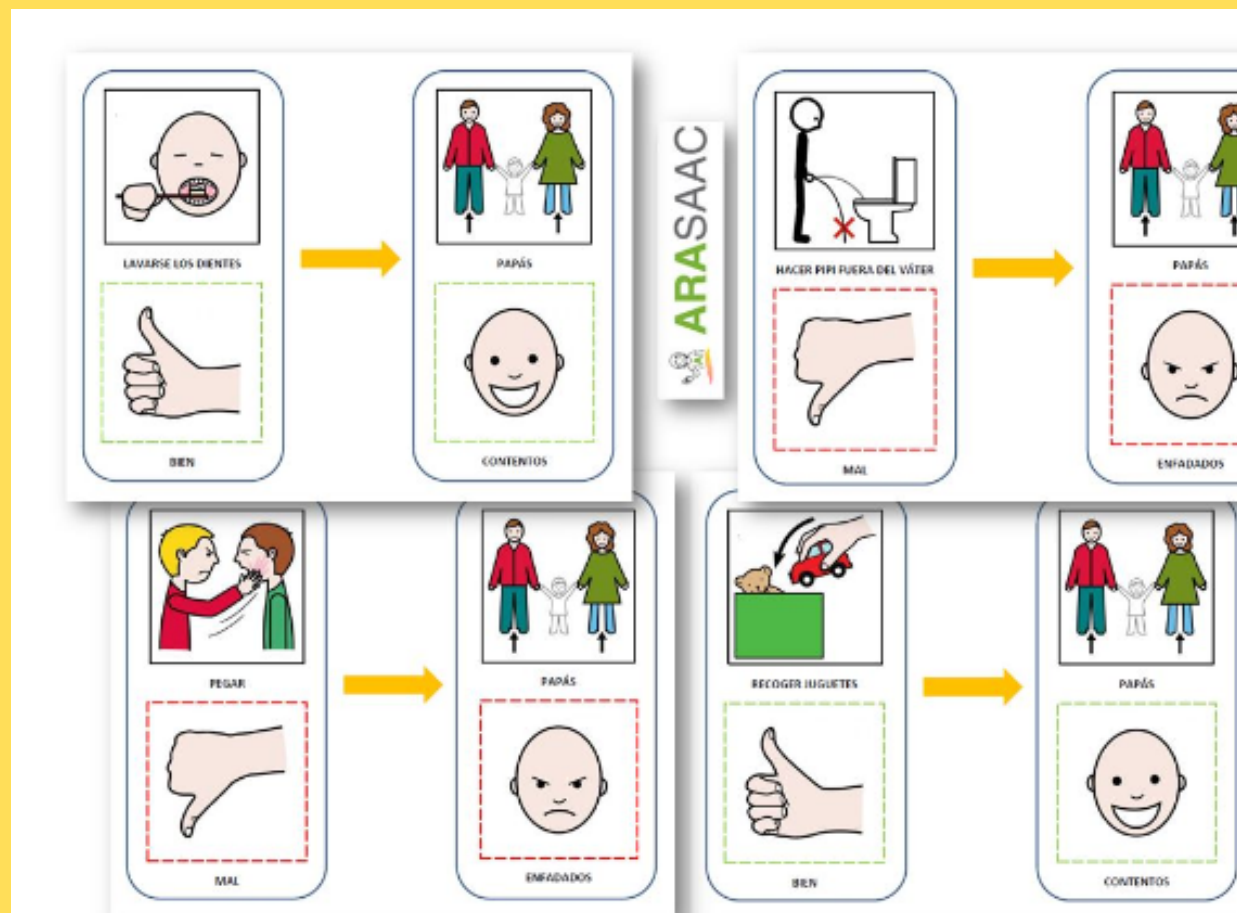


Fuente: Descarga gratuita Arasaac

<https://arasaac.org/materials/es/4562>



CONDUCTAS ADECUADAS E INADECUADAS EN LAS RUTINAS DIARIAS



Material para reconocer e identificar que las conductas, que se producen durante las actividades diarias del hogar, pueden ser adecuadas o inadecuadas y, por lo tanto, generan una emoción positiva o negativa en los adultos.

Fuente: Descarga gratuita Arasaac

<https://arasaac.org/materials/es/2933>

5

PANELES PARA ANTICIPAR Y VISUALIZAR LA ESPERA DE TURNOS



En este documento podréis encontrar dos modelos diferentes de paneles visuales para que nuestros alumnos puedan aprender la espera de turnos

Fuente: Descarga gratuita Arasaac

<https://arasaac.org/materials/es/4631>

Si quieres saber más...

TALLER
PRÁCTICO
**APOYO
CONDUCTUAL
POSITIVO**

EN PERSONAS CON
TEA Y DIVERSIDAD
FUNCIONAL
INTELLECTUAL



 **INFOSAL**
Infancia, Formación & Salud

○○○○

5 DE JUNIO

19:00 H



Buscador de Apps

PALABRAS CLAVE

comunicación

PLATAFORMAS



DISPOSITIVOS

Tus resultados

Solo Apps añadidas los últimos 3 meses



SMART-ASD

SMART-ASD recomienda otras apps teniendo en cuenta el perfil de la persona con TEA y...

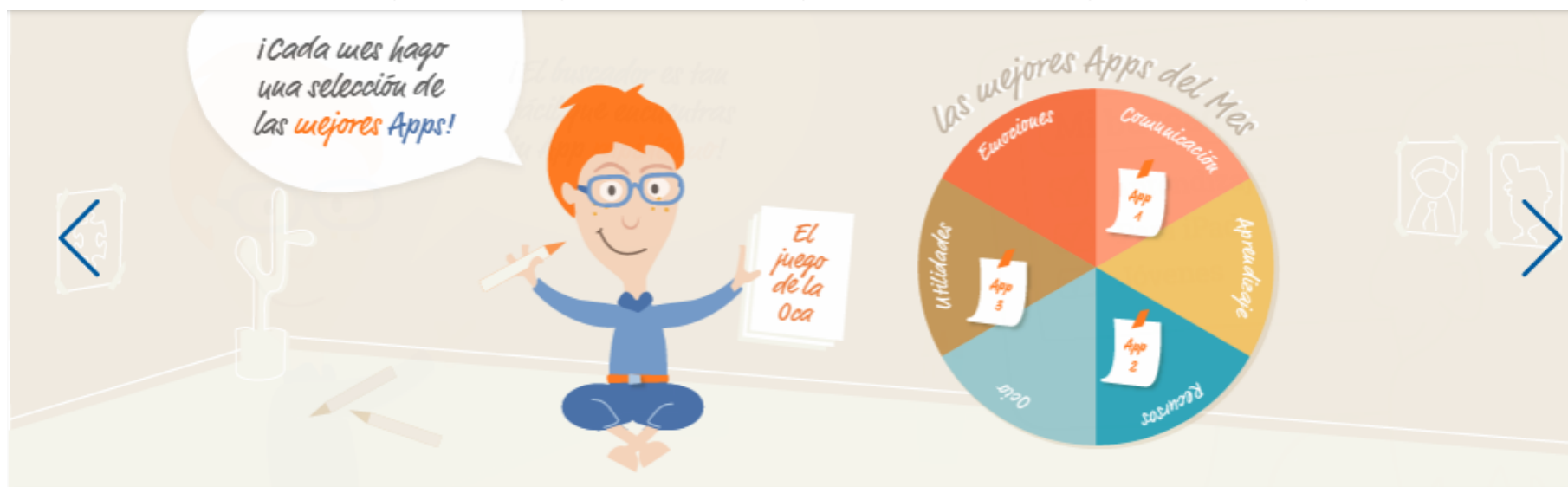
0 €

ES EN



Buscador de APLICACIONES para personas con TEA





① Marca las características de las apps que buscas

PLATAFORMAS

CATEGORÍAS

DISPOSITIVOS

② Escribe palabras clave

PALABRA CLAVE

③ Dale a "Buscar apps"

Ponemos en el navegador
<http://www.appyautism.com/>
Podemos filtrar por palabras clave,
precio, dispositivos...



Buscador de Apps

PALABRAS CLAVE

comunicación

PLATAFORMAS



DISPOSITIVOS



CATEGORÍAS



Tus resultados

Solo Apps añadidas los últimos 3 meses

	SMART-ASD	SMART-ASD recomienda otras apps teniendo en cuenta el perfil de la persona con TEA y...	
0 €	ES EN	 	
	AutisMIND	App para estimular el desarrollo de la Teoría de la Mente y la cognición social...	
0 €	ES	 	

Por ejemplo ponemos la palabra
COMUNICACIÓN
Y aplicaciones **GRATUITAS**



PALABRAS CLAVE

comunicacion

PLATAFORMAS

DISPOSITIVOS

CATEGORÍAS

- Comunicación - CAA**
- Aprendizaje**
- Ocio**
- Herramientas de apoyo**
- Emociones y comportamiento social**
- Recursos para padres y profesionales**

Tus resultados Solo Apps añadidas los últimos 3 meses

Words in Pictures App de CAA pensada para padres, profesores y terapeutas que necesitan una herramienta de comunicación...

+

0 € | ES FR EN | |

Comunicación, Educación, Autonomía, Autismo y más. App de CAA basada en crear frases con símbolos. Permite crear un avatar del usuario,...

+

0 € | ES EN | |

AraBoard Constructor Conjunto de dos apps para crear y utilizar tableros de comunicación de 1 a 32...

+

0 € | ES FR | |

Messenger Visual Servicio de mensajería instantánea basado en la utilización de pictogramas ARASAAC que, a través de una...

Ya tenemos el listado con las características de cada aplicación



**Si quieres aprender más sobre TEA
recuerda todos nuestros cursos en
Infosal**

**CURSO
ONLINE**

**Programa Comunicación Total
Benson Schaeffer**



**INICIO
6
DE JUNIO**