

CURSO
EL TRASTORNO
ESPECÍFICO
DEL LENGUAJE

AUTOR: CRISTINA MARTÍNEZ CARRERO





Curso TEL

MÓDULO 1. EL TRASTORNO ESPECÍFICO DEL LENGUAJE

En este módulo hablaremos sobre el TEL. Veremos qué es, cuáles son sus características, causas y consecuencias a nivel educativo, social y emocional. Además, hablaremos de los signos de alerta por cada edad. Para ello, también haremos un repaso de las etapas del lenguaje.

Hablaremos sobre el diagnóstico, pruebas diagnósticas y sobre el proceso de evaluación logopédica y psicoeducativa. En edades tempranas diferenciar el TEL de otros trastornos puede resultar muy complejo; en este curso veremos las diferencias con TEA, RSL... y hablaremos también de la comorbilidad con otros trastornos.

MÓDULO 2. LA INTERVENCIÓN ESCOLAR

El TEL como una Necesidad Educativa Especial. En este módulo hablaremos sobre las dificultades de estos niños en cada etapa y por áreas. Marcaremos las diferencias sobre las adaptaciones metodológicas y significativas. Pero sobre todo nos centraremos en cómo intervenir desde el aula en cada etapa educativa, metodologías a emplear y veremos un amplio abanico de recursos materiales, tanto digitales como manipulativos. Abordaremos la evaluación, no sólo con pautas sino con ejemplos reales de exámenes.

Por último, hablaremos sobre las conductas disruptivas y la inteligencia emocional dentro del aula.

Este módulo pretende dar una amplia respuesta al ¿Qué puedo hacer cómo docente?



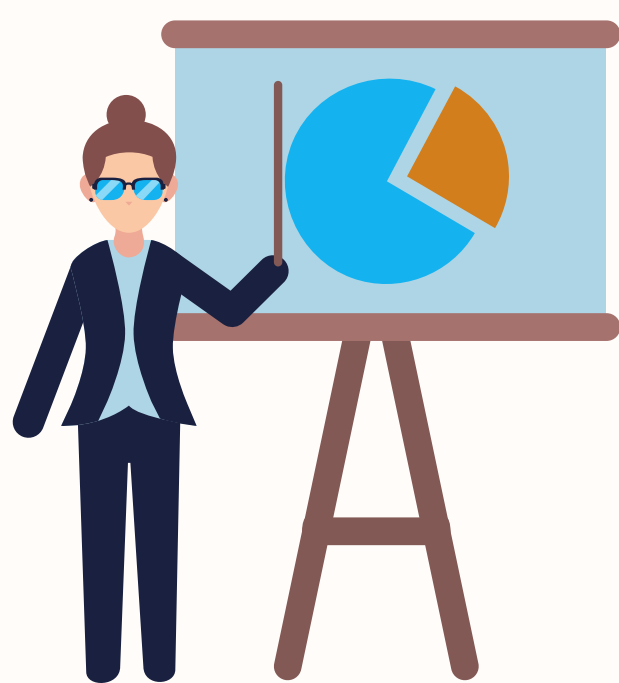
MÓDULO 3. INTERVENCIÓN FAMILIAR

Las familias son un gran aliado en la intervención. En este módulo aprenderemos qué necesidades tienen las familias y cómo podemos cubrirlas como profesionales. Hablaremos de pautas de actuación, programas de intervención tanto en el lenguaje como a nivel conductual. Además, se ofrecen muchos recursos literarios, materiales y tecnológicos.

MÓDULO 4. LA INTERVENCIÓN TERAPEÚTICA


Hablaremos sobre la intervención terapéutica del TEL abordando cómo ha de ser la terapia y nos adentraremos en programas de intervención / recursos en cada una de las áreas del lenguaje: fonética/fonológica, semántica, morfosintáctica, pragmática y habilidades sociales, siempre atendiendo a las evidencias científicas.

¡Curso práctico con multitud de recursos y casos prácticos!






ÍNDICE MÓDULO 1

- ¿Qué es el TEL?
 - Características
 - Dificultades por áreas
 - Signos de alerta
 - Etapas del lenguaje
 - Evaluación por áreas
 - Test diagnósticos
 - Comorbilidad
 - Resumen y conclusiones
- 



ÍNDICE MÓDULO 2

- TEL como Necesidad Educativa Especial
 - Adaptaciones curriculares
 - Dificultades por edad
 - Cómo intervenir desde el aula
 - Cómo evaluar
 - Conductas disruptivas
 - Inteligencia emocional
 - Recursos docentes
- 




ÍNDICE MÓDULO 3

- ¿Qué necesidades tienen las familias?
- Pautas para familias
- Normas y límites - la conducta
 - Técnicas de modificación de conducta
- Recursos
 - Libros
 - Webs
 - Apss
 - Juegos



ÍNDICE MÓDULO 4

- ¿Quién interviene?
 - Objetivos
 - Programa de intervención fonético / fonológico
 - Programa de intervención semántico
 - Programa de intervención morfosintáctico
 - Programa de intervención pragmático
 - Programa de intervención en habilidades sociales
- 

CASOS PRÁCTICOS

El objetivo de estos es poder aplicar lo aprendido en los módulos. Son de obligada presentación **2 de los 3** casos prácticos propuestos para la obtención del certificado. Para ello, a continuación os explicaré en qué consiste cada uno para que elijáis el que mejor os encaje.

La **fecha de entrega** será el día antes de finalizar el curso a las 23.00h.

Caso práctico 1 – Módulo 2

El caso práctico 1 lo encontraréis dentro del módulo 2. Dado que este módulo pretende enseñar cómo aplicar las adaptaciones metodológicas en los niños con TEL, debes adaptar el examen que encontrarás dentro del módulo.

El examen está pensado para la asignatura de Lengua de un niño de 3º Ed. Primaria, tendrás que rehacerlo y hacer un planteamiento para un niño con **TEL semántico-sintáctico**. Recordando que la adaptación deberá ser metodológica.

Caso práctico 2 – Módulo

El caso práctico 2 lo encontraréis dentro del módulo 3. En este caso se plantea una entrevista con una familia de un alumno con **TEL fonológico-sintáctico** que está cursando **1º de Ed. Primaria** y es nuevo en el centro escolar. El niño presenta problemas curriculares, emocionales y conductuales. Deberás plantear cómo harías esta entrevista como maestro, PT, AL, orientador... Enfocándolo desde tu práctica profesional.

Caso práctico – Módulo 4

El caso práctico 3 lo encontraréis dentro del módulo 4. Este caso podrás orientarlo a tu práctica y profesión, ya que podrás plantear el caso que quieras. Tendrás que plantear un ejemplo de actividad de intervención para cada una de las áreas del lenguaje (fonética/fonológica, semántica, morfosintáctica y pragmática).